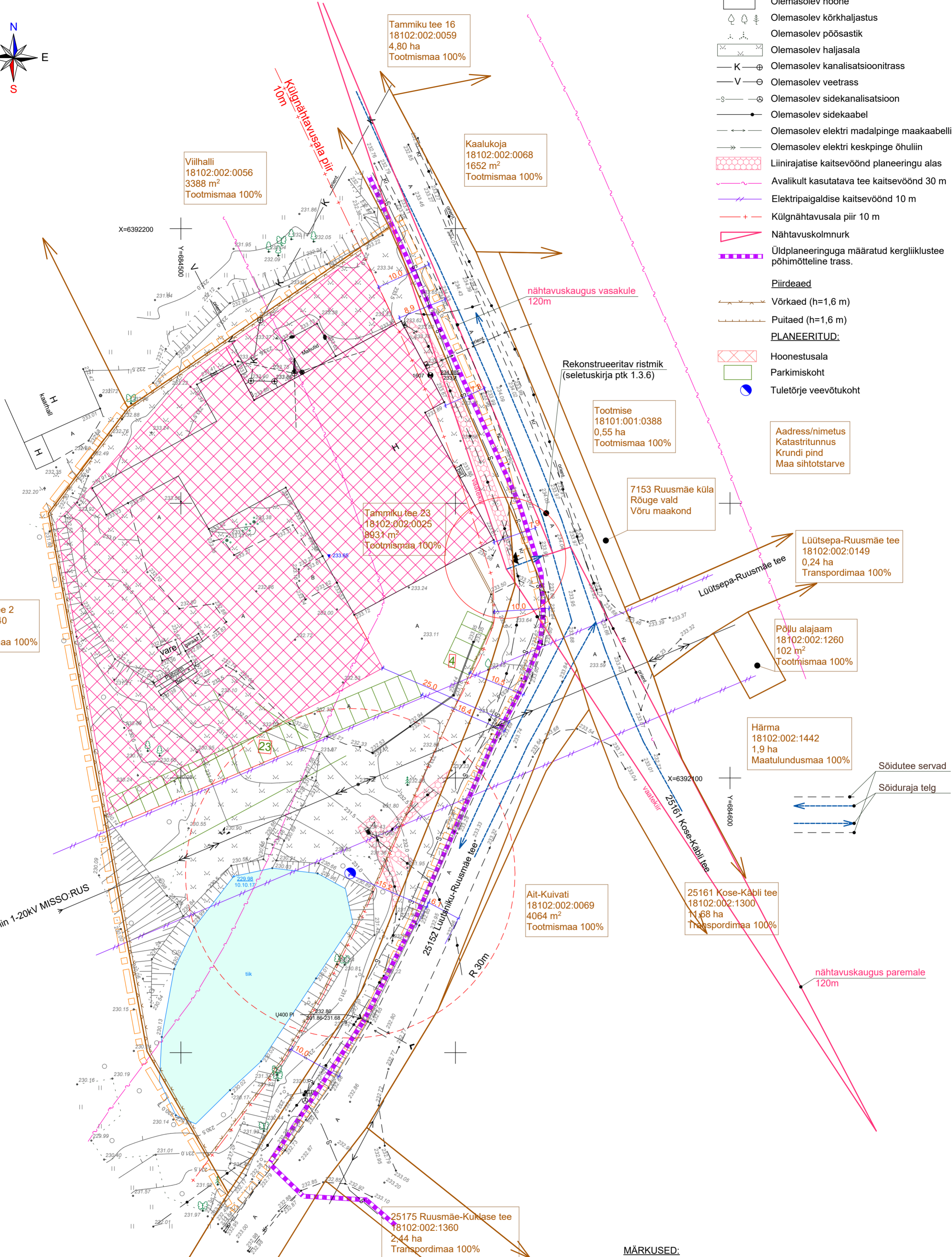


LEPPEMÄRGID:

- Planeeritava ala piir
 - Olemasoleva kinnistu piir
 - Olemasolev hoone
 - Olemasolev kõrkhajastus
 - Olemasolev põõsastik
 - Olemasolev haljasala
 - Olemasolev kanalisatsioonitrass
 - Olemasolev veetrass
 - Olemasolev sidekanalisatsioon
 - Olemasolev sidekaabel
 - Olemasolev elektri madalpinge maakaabelliin
 - Olemasolev elektri keskpinge õhuliin
 - Linirajatise kaitsevöönd planeeringu alas
 - Avalikult kasutatava tee kaitsevöönd 30 m
 - Elektripaigaldise kaitsevöönd 10 m
 - Külgnähtavusala piir 10 m
 - Nähtavuskolmnurk
 - Üldplaneeringuga määratud kergliiklustee põhimõtteline trass.
- Piirdeaad**
- Võrkaed (h=1,6 m)
 - Puitaed (h=1,6 m)
- PLANEERITUD:**
- Hoonetusala
 - Parkimisukoht
 - Tuletõrje veevõtukoht



Address/nimetus
Katastritunnus
Krundi pind
Maa sihtotstarve

Lütsepa-Ruusmäe tee
18102:002:0149
0,24 ha
Transpordimaa 100%

Põllu alajaam
18102:002:1260
102 m²
Tootismisimaa 100%

Härma
18102:002:1442
1,9 ha
Maatulundusmaa 100%

25161 Kose-Käbli tee
18102:002:1300
11,68 ha
Transpordimaa 100%

25175 Ruusmäe-Kullase tee
18102:002:1360
2,44 ha
Transpordimaa 100%

25152 Luutsniku-Ruusmäe tee
18102:002:0002
2,16 ha
Transpordimaa 100%

EHITUSÕIGUSE SELETUS

Krundi kasutamise sihtotstarve detailplaneeringu järgi (katastriüksuse sihtotstarve)

Hoonete maksim. kõrgus	Hoonete lubatud suurim ehitusalune pind	Hoonete lubatud arv
9 m	3980 m ²	5

Tammiku tee 23 (8931 m²)
Tootmisotstarbel kasutatav maa (Tootismisimaa (003; T))

Katusekalle 0° kuni 40°
lp 27

MÄRKUSED:

1. Detailplaneeringu alasse kuulub Ruusmäe külas Tammiku tee 23 kinnistu, planeeritava maa-ala pindala ca 9000 m².
2. Alusplaanina on kasutatud Geomel OÜ töö nr.A3107171 "Tammiku tee 23 geodeetiline maa-ala plaan" 08.10.2017a.
3. Koordinaadid L-EST 97 süsteemis. Kõrguste süsteem BK77.
4. Kattuvad piirjooned on loetavuse tagamiseks lahku joonistatud.

KURMIK PROJEKT OÜ Rāpina mnt 7 Võru 65606 tel 78 24 429 E-post allan@kurmik.ee MTR reg. nr. EP 11005153-0001		Too nr. 2017-1493-23	Staadium: Detailplaneering	Leht nr. DP-2
Huvitatud isik: Mati Pilt tel. 5055884 e-post:mati@meisli.eu		Objekti asukoht: Tammiku tee 23, Ruusmäe küla, Rõuge vald, Võru maakond		
Juhataja: Allan Kaasik Planeerija: Kristi Soll Proj.: Olga Tsuruljova		Projekti nimetus: Ruusmäe külas Tammiku tee 23 detailplaneering		
Proj. 02.01.19		Projekti osa: Detailplaneering		
Joonis: Põhijoonis		Mõõt: 1:500		