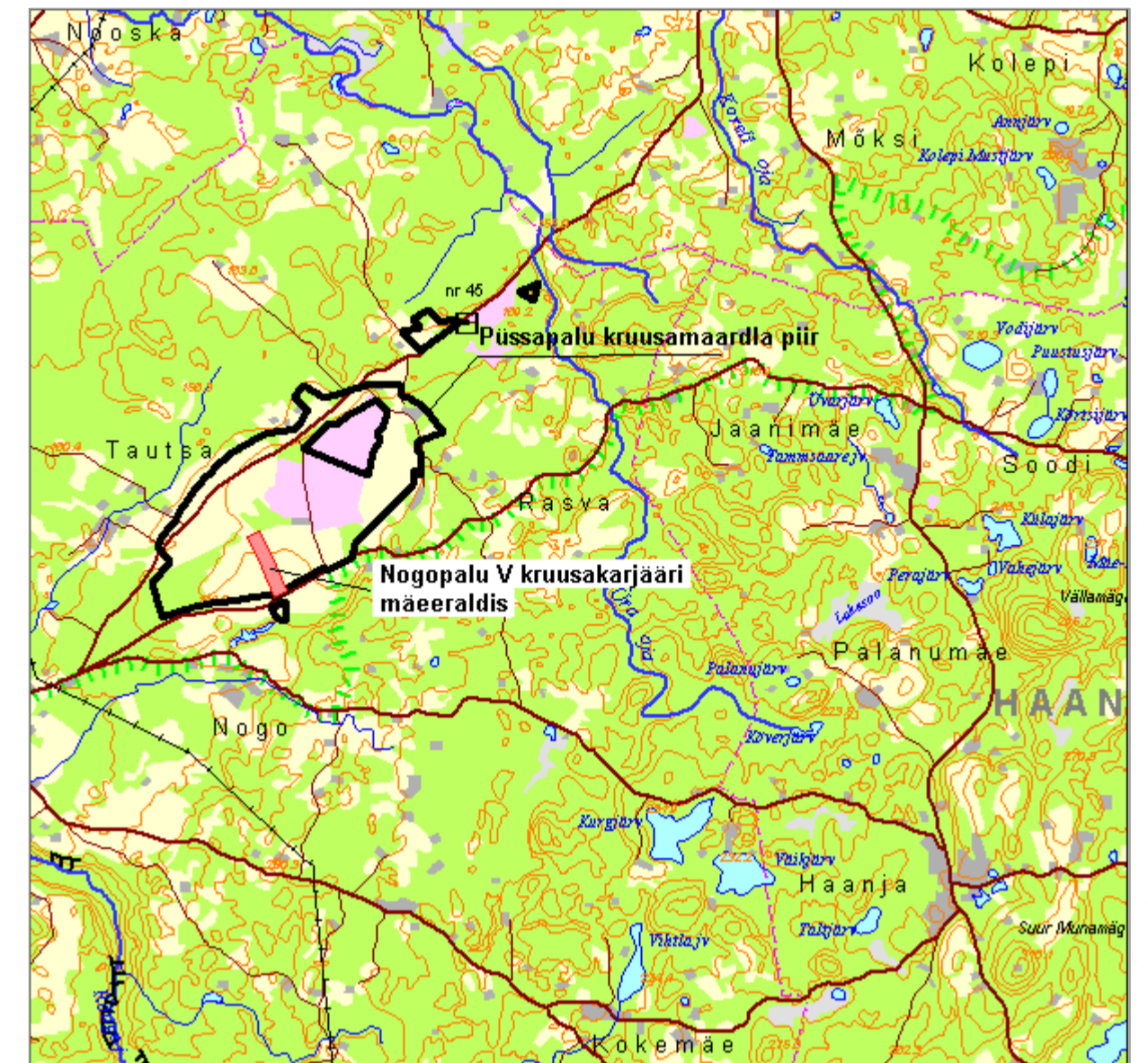


ASENDIPLAAN M 1 : 50 000
Eesti baaskaart, leht nr. 5422



LEPPEMÄRGID

- ① Mäeeraldise ja mäeeraldise teenindusala piiripunkt ja piiripunkti number
- Nogopalu V kruusakarjääri mäeeraldise piir
- Nogopalu V kruusakarjääri mäeeraldise teenindusala piir
- Aktiivse tarbevaru piir
- - - - - Nogopalu IV kruusakarjääri mäeeraldise piir
- II — II' Geoloogilise läbilõike joon
- 167,0 Maapinna samakõrgusjoon
- 161,0 Kasuliku kihi lamami samakõrgusjoon
- 69701:005:1646 Kruusa Katastriüksuse piir ja tunnus
- 2007. aasta puurauk
- 2006. aasta kaevand
- 1987. aasta puurauk
- Pa-6 0,4 165,07 3,4 161,3 Puurauku number Suudme abs. kõrgus, m Kattekihi paksus, m Kasuliku kihi lamami abs. kõrgus, m
- 45 □ Riikliku geodeetilise tihendusvõrgu punkt (asendiplaanil)

Nogopalu V mäeeraldise piiripunktide koordinaadid

Punkti number	x	y
1	6403778,83	676911,47
2	6403762,67	676880,50
3	6403750,14	676854,71
4	6404033,55	676734,77
5	6404201,36	676663,73
6	6404202,89	676667,00
7	6404242,38	676754,59
8	6404073,40	676825,93
9	6403796,51	676943,42

Mäeeraldise pindala 4,86 ha

Mäeeraldise teenindusala piiripunktide koordinaadid

Punkti nr.	x	y
3	6403750,14	676854,71
4	6404033,55	676734,77
5	6404201,36	676663,73
6	6404202,89	676667,00
7	6404242,38	676754,59
8	6404073,40	676825,93
9	6403796,51	676943,42
10	6403778,00	676951,28
11	6403761,21	676920,94
12	6403744,81	676889,50
13	6403731,70	676862,52

Teenindusala pindala 5,06 ha

Märkused:

1. Koordinaadid L-Est 97 süsteemis, kõrgused Balti 77 süsteemis.
2. Mõõdistamise alus: Riikliku geodeetilise tihendusvõrgu punkt Püssapalu nr. 45
x = 6405764,985 y = 678280,124 H = 162,999 m
3. Mõõdistas geodeet Neeme Elevant, mõõdistamise aeg - august 2007
4. Kasutatud maa-ameti poolt väljastatud katastriüksuste digitaalseid piirandmeid

Võru maakond, Rõuge vald Püssapalu kruusamaardla Nogopalu V kruusakarjääri mäeeraldise plaan M 1 : 1 000			Gr. lisa 1
Tellijä: PM Kaubandusgrupp OÜ	Pikk 28 - 12 68204 Valga	Tel 5034160	
Teostaja: Eesti Geoloogiakeskus OÜ	Kadaka tee 82 12618, Tallinn	Tel 6720094 Fax 6720091	Litsents: 193 MA MTR: KKA000037
Koostas: geoloog	Silja Liibert	September 2010	